

Решающим, доступным, эффективным методом профилактики и защиты населения от кори является **иммунопрофилактика**.

Согласно Национальному календарю профилактических прививок и календарю профилактических прививок по эпидемическим показаниям, **иммунизации подлежат:**

- дети в возрасте 12 месяцев (вакцинация) и в 6 лет (ревакцинация);
- лица до 35 лет (включительно) ранее не привитые, не болевшие, не имеющие сведений или однократно привитые против кори;
- взрослые от 36 до 55 лет (включительно), относящиеся к группам риска (работники медицинских и образовательных организаций, организаций торговли, транспорта, коммунальной и социальной сферы, лица, работающие вахтовым методом, и сотрудники государственных органов в пунктах пропуска через государственную границу РФ) ранее не привитые, не болевшие, не имеющие сведений или однократно привитые против кори;
- лица в возрасте от 12 месяцев без ограничения возраста, имевшие контакт с больным корью (при подозрении на заболевание), ранее не привитые, не болевшие, не имеющие сведений или однократно привитые против кори.

Вакцинация является самым эффективным средством защиты против кори.



Будьте здоровы!

**КОРЬ И МЕРЫ ЕЁ
ПРОФИЛАКТИКИ**



**Центр государственного санитарно-эпидемиологического надзора
ФКУЗ «МСЧ МВД России по Тульской области»
300026 г. Тула
Калужское шоссе, 9.
Тел. (8-4872) 50-01-60, 50-00-63
факс 50-05-76**

Корь – острая, вирусная инфекция, встречающаяся только у человека, характеризуется общей интоксикацией, воспалительными явлениями со стороны слизистых глаз, носоглотки, верхних дыхательных путей, характерной сыпью.



Инфекция **передается воздушно-капельным путем** (при разговоре, крике, кашле, чихании).

Возбудитель гибнет:



под действием солнечного света;



под действием ультрафиолетовых лучей;



при проветривании помещений.

Если человек не болел корью или не был привит от этой инфекции, то после контакта с больным заражение происходит практически в 100% случаев. Вирус кори отличается очень высокой летучестью.

Болеют корью люди разного возраста, но чаще дети.

Инкубационный период в среднем длится около 2 недель, **колеблется в пределах 7-21 дня.**

Симптомы кори

! Болезнь начинается с симптомов простуды, остро появляются:

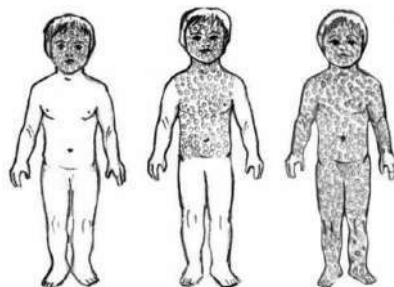
- температура (до 38°C и выше),
 - нарушение аппетита,
 - вялость,
 - головная боль, раздражительность
- В первые часы заболевания присоединяются:
- обильный насморк,
 - чихание,
 - сухой грубый лающий кашель,
 - голос становится осипшим,
 - развивается конъюнктивит.

На 13-14 день, появляется сыпь от нежно розового до насыщенного красного цвета

- за ушами,
- на спинке носа,
- на щеках,

которая быстро распространяется на все лицо и шею.

На следующий день она появляется на теле, а далее - на руках и ногах.



В случае заболевания, необходимо:

- ✓ срочно обратиться за медицинской помощью (вызвать врача на дом или - в случае тяжелого состояния - скорую медицинскую помощь), не посещать поликлинику самостоятельно;
- ✓ до прихода врача свести до минимума контакты с родственниками, знакомыми и другими людьми;
- ✓ в случае выезда за рубеж, сообщить врачу, в какой период и в какой стране Вы находились;
- ✓ при кашле и чихании прикрывать рот и нос, используя носовой платок или салфетку, чаще мыть руки водой с мылом или использовать спиртосодержащие средства для очистки рук;
- ✓ использовать средства защиты органов дыхания (например, маску или марлевую повязку);
- ✓ **не заниматься самолечением!**

Самые частые осложнения при кори:

- ❖ воспаление легких,
- ❖ воспаление носоглотки,
- ❖ конъюнктивит.

Возможно развитие отита и энцефалита.

